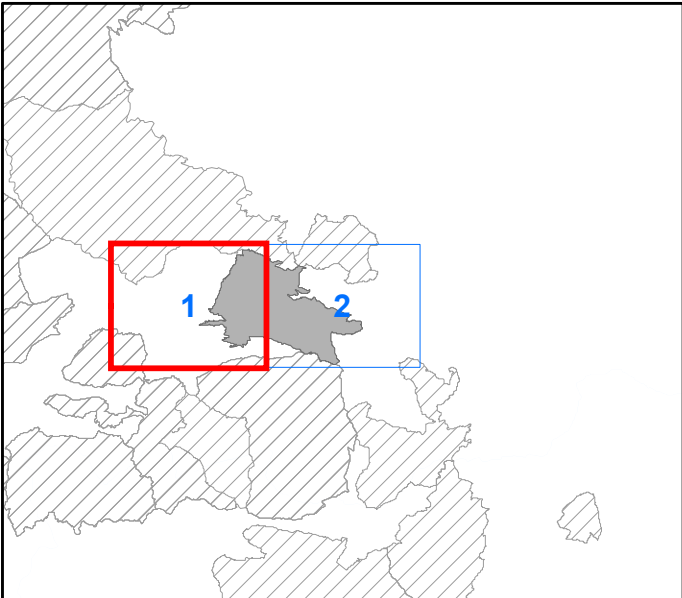


Assessorato del Territorio e dell'Ambiente  
Dipartimento Regionale dell'Ambiente

**CARTA DEGLI HABITAT**  
**(Dir. 92/43/CEE)**

TAV.  
1



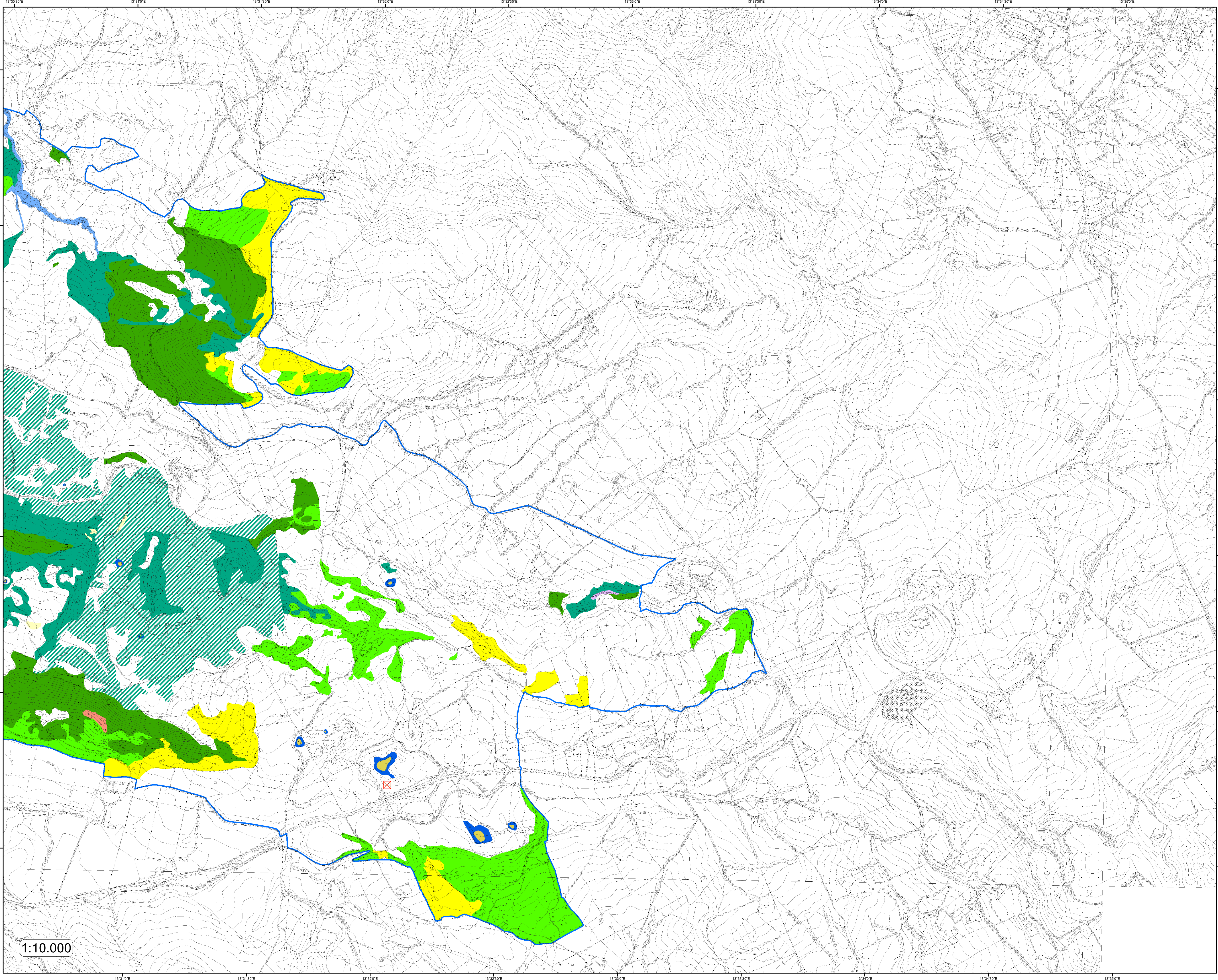
**CODICE SITO** ITA020034  
**DENOMINAZIONE**  
**Monte Carcaci, Pizzo Colobria e**  
**ambienti umidi**

Coordinate System: RDN2008 UTM zone 33N  
Projection: Transverse Mercator  
Datum: Rete Dinamica Nazionale 2008  
False Easting: 500.000.000  
False Northing: 0.0000  
Central Meridian: 15.0000  
Scale Factor: 0.9996  
Latitude Of Origin: 0.0000  
Units: Meter

- Habitat comunitari e prioritari (\*)**
- 3140 - Acque oligomesotrofe calcaree con vegetazione bentica di Chara spp.
  - 3150 - Laghi eutrofici naturali con vegetazione del Magnopotamion o Hydrocharition
  - 5330 - Arbusteti termo-mediterranei e pre-desertici
  - 6210 - Formazioni erbose secche seminaturali e facies coperte da cespugli su substrato calcareo (Festuco-Brometalia)
  - 6220\* - Percorsi substepici di graminacee e piante annue dei Thero-Brachypodietea
  - 8130 - Ghiaioni del Mediterraneo occidentale e termofili
  - 8210 - Pareti rocciose calcaree con vegetazione casmofitica
  - 91AA\* - Boschi orientali di quercia bianca
  - 9191AA - Habitat di transizione a Boschi orientali di quercia bianca
  - 92A0 - Foreste a galleria di Salix alba e Populus alba
  - 9340 - Foreste di Quercus ilex e Quercus rotundifolia
  - 9340 - Habitat di transizione a Foreste di Quercus ilex e Quercus rotundifolia

0 0.05 0.1 0.2 0.3 0.4 Miles

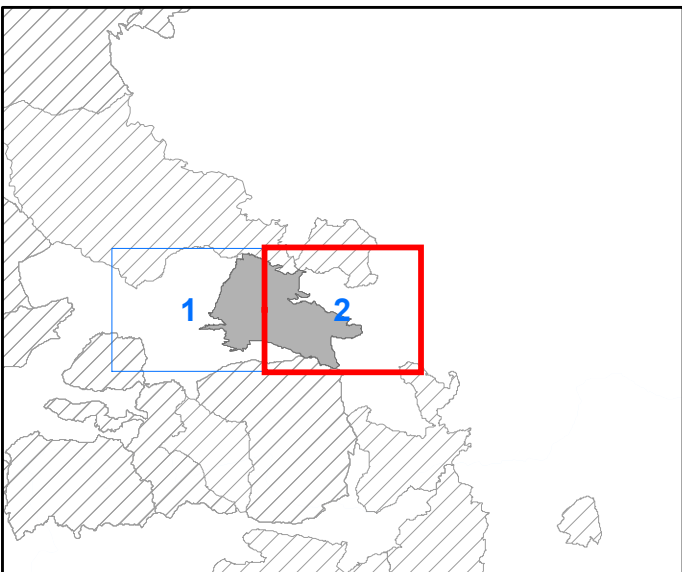




Assessorato del Territorio e dell'Ambiente  
Dipartimento Regionale dell'Ambiente

**CARTA DEGLI HABITAT**  
(Dir. 92/43/CEE)

TAV.  
2



**CODICE SITO** ITA020034  
**DENOMINAZIONE**  
**Monte Carcaci, Pizzo Colobria e**  
**ambienti umidi**

Coordinate System: RDN2008 UTM zone 33N  
Projection: Transverse Mercator  
Datum: Rete Dinamica Nazionale 2008  
False Easting: 500.000.000  
False Northing: 0.0000  
Central Meridian: 15.0000  
Scale Factor: 0.9996  
Latitude Of Origin: 0.0000  
Units: Meter

- Habitat comunitari e prioritari (\*)**
- 3140 - Acque oligomesotrofe calcaree con vegetazione bentica di Chara spp.
  - 3150 - Laghi eutrofici naturali con vegetazione del Magnopotamion o Hydrocharition
  - 5330 - Arbusteti termo-mediterranei e pre-desertici
  - 6210 - Formazioni erbose secche seminaturali e facies coperte da cespugli su substrato calcareo (Festuco-Brometalia)
  - 6220\* - Percorsi substeppici di graminacee e piante annue del Thero-Brachypodietea
  - 8130 - Ghiaioni del Mediterraneo occidentale e termofili
  - 8210 - Pareti rocciose calcaree con vegetazione casmofitica
  - 91AA\* - Boschi orientali di quercia bianca
  - 911AA - Habitat di transizione a Boschi orientali di quercia bianca
  - 92A0 - Foreste a galleria di Salix alba e Populus alba
  - 9340 - Foreste di Quercus ilex e Quercus rotundifolia
- Specie comunitarie e prioritarie (\*)**
- Stipa austroitalica\*

1:10.000

0 0,05 0,1 0,2 0,3 0,4 Miles